

• SONNENSCHUTZ

# SUNRISE

Die schönste  
Schattenseite im Leben



SUNRISE  
**DIE SCHÖNSTE  
 SCHATTENSEITE IM LEBEN**

Unsere **Sunrise**-Markise spendet nicht nur Schatten; sie ist auch die optimale Verbindung zwischen perfekter Funktion und zeitlos elegantem Design. Ihre elegante Form wertet jede Fassade auf und unterstreicht gleichzeitig eindrucksvoll Ihren Anspruch auf gehobenen Lebensstil. Modernste Markisentechnik und kompromisslose Qualität garantieren jenen Standard, den Sie zu Recht von einem Spitzenprodukt verlangen. Genießen Sie die schönsten Seiten des Sommers – unter einer Sunrise-Markise von Angstrom VOSS.

LittleBig: MEHR AUSFALL ALS BREITE  
**JEDEM SONNENSTRAHL  
 GEWACHSEN**

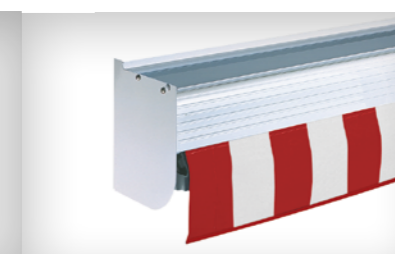
Je enger die Verhältnisse auf Ihrem Balkon, Ihrer Loggia oder Terrasse sind, desto größer sind auch die Ansprüche an die Flexibilität einer Markise. Wo andere Systeme scheitern, passt sich die Sunrise-LittleBig perfekt den Gegebenheiten an. Durch die besondere Anordnung der Gelenkarme ermöglicht die offene Gelenkarmmarkise bei minimaler Baubreite eine extrem große Ausladung. Ebenso wie alle Angstrom VOSS-Produkte ist auch dieses erstklassig verarbeitet und bietet Ihnen jede Menge Luxus für Ihre persönliche Lebensqualität. Ihr Sonnenschutz von Angstrom VOSS für kleinste Terrassen, Loggien und Balkone.



Fallstange mit Blende\*<sup>2</sup>  
*Detail*



Kugelkopf



Schutzdach

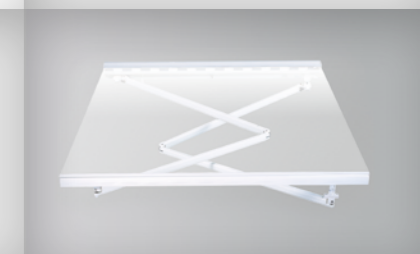
Starres Armlager\* \*<sup>2</sup>  
*Nur für Ausführung Sunrise Standard*



Kipparmlager  
 Comfort\*



LittleBig



Optional mit Vario Volant\*<sup>2</sup>  
*Bis zu 2,25m ausfahrbar*



Gelenkarm Secuflex 57\*<sup>2</sup>  
 2-fach-Seil  
 Serie bis 300 cm Ausfall  
 5 Jahre Garantie auf die kunststoffummantelten Stahlseile



Kugelkopf  
 Fallstangenbefestigung\*



Gelenkarm Secuflex 70II  
 3-fach-Seil  
 Serie ab 350 cm Ausfall  
 (auf Wunsch auch bei 150 – 300 cm Ausfall möglich)  
 10 Jahre Garantie auf die kunststoffummantelten Stahlseile

**UNSERE SUNRISE-  
 AUSSTATTUNG**

- Breite einteilig bis 700 cm Breite (*Kopplung möglich*)
- Ausfall bis 400 cm
- Armlager mit Exzenterverstellung und automatischer Windhochschlagsicherung
- sicherer Korrosionsschutz durch Pulverbeschichtung
- Verbindungsteile aus Edelstahl (*soweit technisch möglich*)
- Standardfarben RAL 9010 weiß, RAL 9006 Silber und Anthrazitgrau DB 703

**OPTIONAL**

- Fallstange mit Alu-Blende, statt Volant
- Elektroantrieb oder Funkmotor
- Sonnen- und Windautomatik
- formschönes Schutzdach
- Vario Volant mit Kurbelbedienung (*separat ausfahrbarer Volant*)
- Sonderfarben nach RAL-Palette auf Anfrage

**UNSERE LittleBig-  
 AUSSTATTUNG**

- Ausfall bis 400 cm (*je nach Breite der Markise*)
- Secuflex® 70II-Arme
- Armlager mit Exzenterverstellung und automatischer Windhochschlagsicherung
- sicherer Korrosionsschutz durch Pulverbeschichtung
- Verbindungsteile aus Edelstahl (*soweit technisch möglich*)
- fragen Sie Ihren Fachhändler nach der Auswahl an attraktiven Markisenstoffen
- Standardfarben RAL 9010 weiß, RAL 9006 Silber und Anthrazitgrau DB 703

**OPTIONAL**

- Elektroantrieb oder Funkmotor
- Sonnen- und Windautomatik
- formschönes Schutzdach
- Sonderfarben nach RAL-Palette auf Anfrage

\*Patenterte Technik für mehr Komfort  
 \*<sup>2</sup> Nicht bei LittleBig möglich

# GELENKARME

## FALLSTANGENBEFESTIGUNG & ARMLAGER

Das Herzstück der Sunrise- & Sunrise-LittleBig-Markisen sind die Gelenkarme der Generation Secuflex®.

Diese Arme sind bis 300 cm Ausfall serienmäßig mit kunststoffummantelten Zweifach-Stahlseilen ausgestattet, die eine extrem lange Lebensdauer garantieren. Bei 350 cm und 400 cm Ausfall sowie auf Wunsch auch bei 150 bis 300 cm Ausfall sind Dreifach-Stahlseile in den Armen integriert.

Für höchste Spannkraft sorgen bis zu drei einzeln aufgehängte Federn in den Gelenkarmen. Komplett ausgefahren ist das Mittelgelenk nahezu geschlossen.



### ANGSTROM VOSS GMBH

Biggestraße 6  
57413 Finnentrop

Telefon: +49 (0) 27 21 / 60 8 - 0  
Telefax: +49 (0) 27 21 / 60 8 - 51

E-Mail: [verkauf@angstrom-voss.com](mailto:verkauf@angstrom-voss.com)

Ein Unternehmen der  
Angstrom Automotive Group